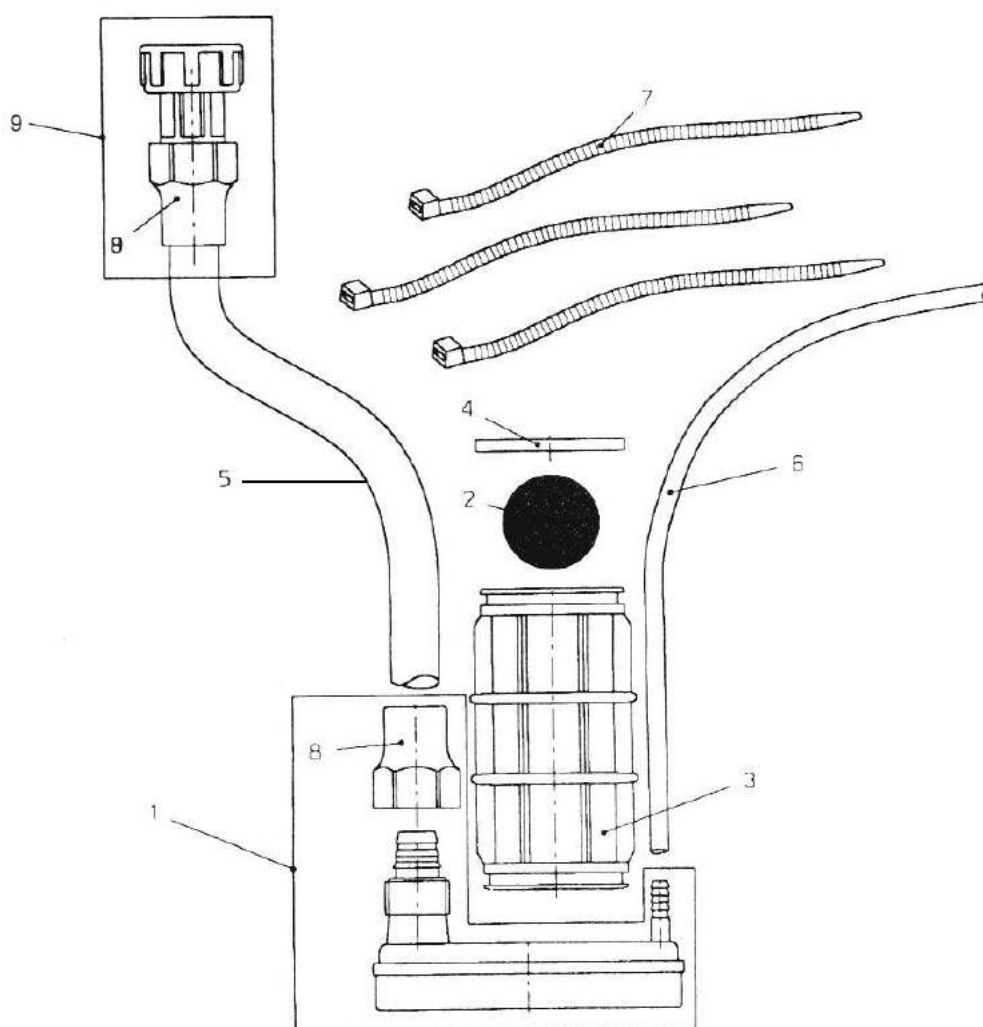


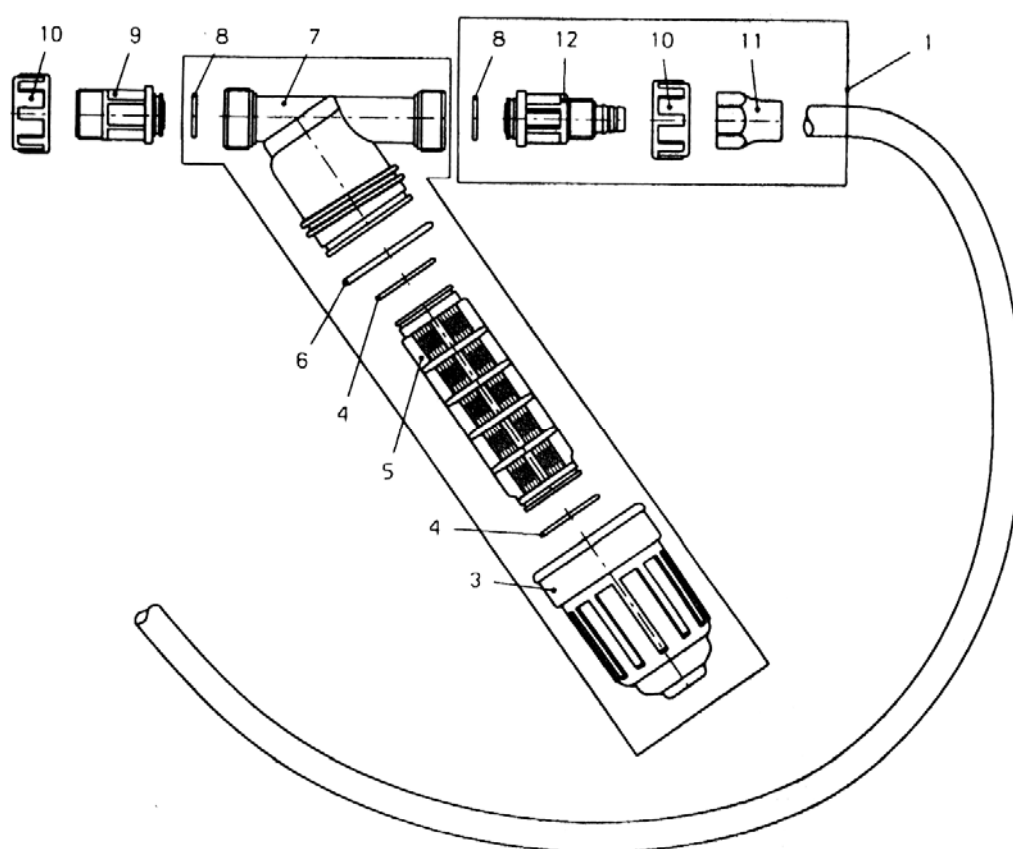
## GRUPPO TESTATA DI ASPIRAZIONE – TIPO 4-01

n°	Descrizione	n° di catalogo
1	Gruppo base di aspirazione	58-4010-0035
2	Pallina di plastica	81-42-4500-0010
3	Filtro a cilindro 50 mesh	48-4000-0112
4	Tappo del filtro	61-4040-5011
5	Tubo di aspirazione 1/2" (2 m.) inclusi raccordi	58-4000-0032
6	Tubo pilota 6x10 (2,4 m.)	58-4000-0141
7	Fascette	84-8440-0010
8	Raccordo 20 mm	84-8400-0020
9	Raccordo a bocchettone per tubo 20 mm	18-4010-0031



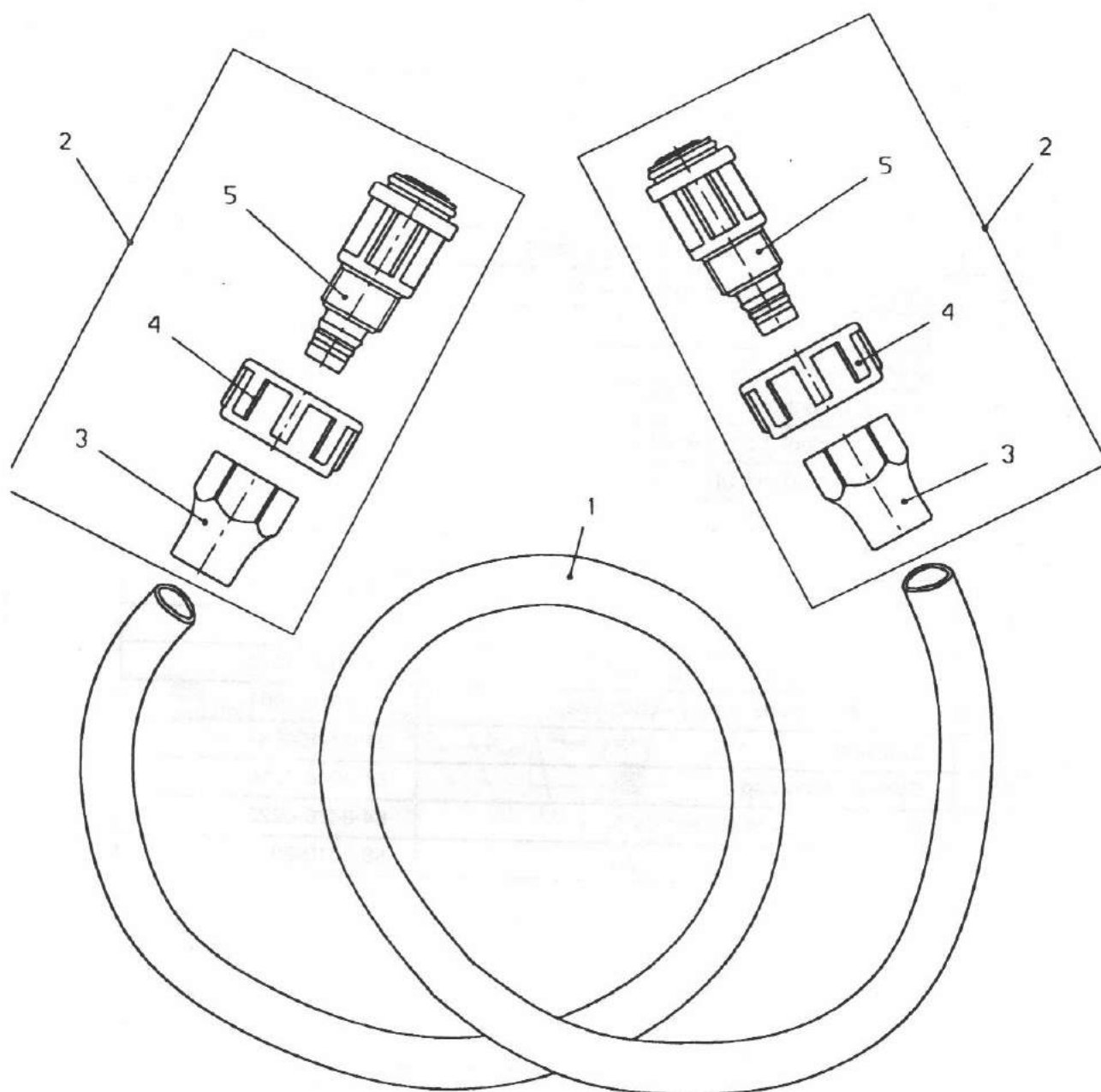
## FILTRO E TUBO ACQUA DI ALIMENTAZIONE – 4-01 E 4-02

n°	Descrizione	n° di catalogo
1	Filtro e tubo acqua di alimentazione	58-4000-0040
2	Filtro ¾" – 1", 155 mesh	01-1002-3131-8010
3	Corpo del filtro ¾"	61-0702-3100
4	Guarnizioni del cilindro filtrante	81-41-4100-0340
5	Cilindro filtrante ¾" – 155 mesh	11-0703-8010
6	Guarnizioni corpo filtro	81-42-4000-0136
7	Testa filtro da 1" – compatto	11-1000-3131
8	Guarnizione di accoppiamento (viton)	81-402-4000-0018
9	Connettore ¾"	58-4010-0032
10	Bocchettone di congiunzione	61-4040-4012



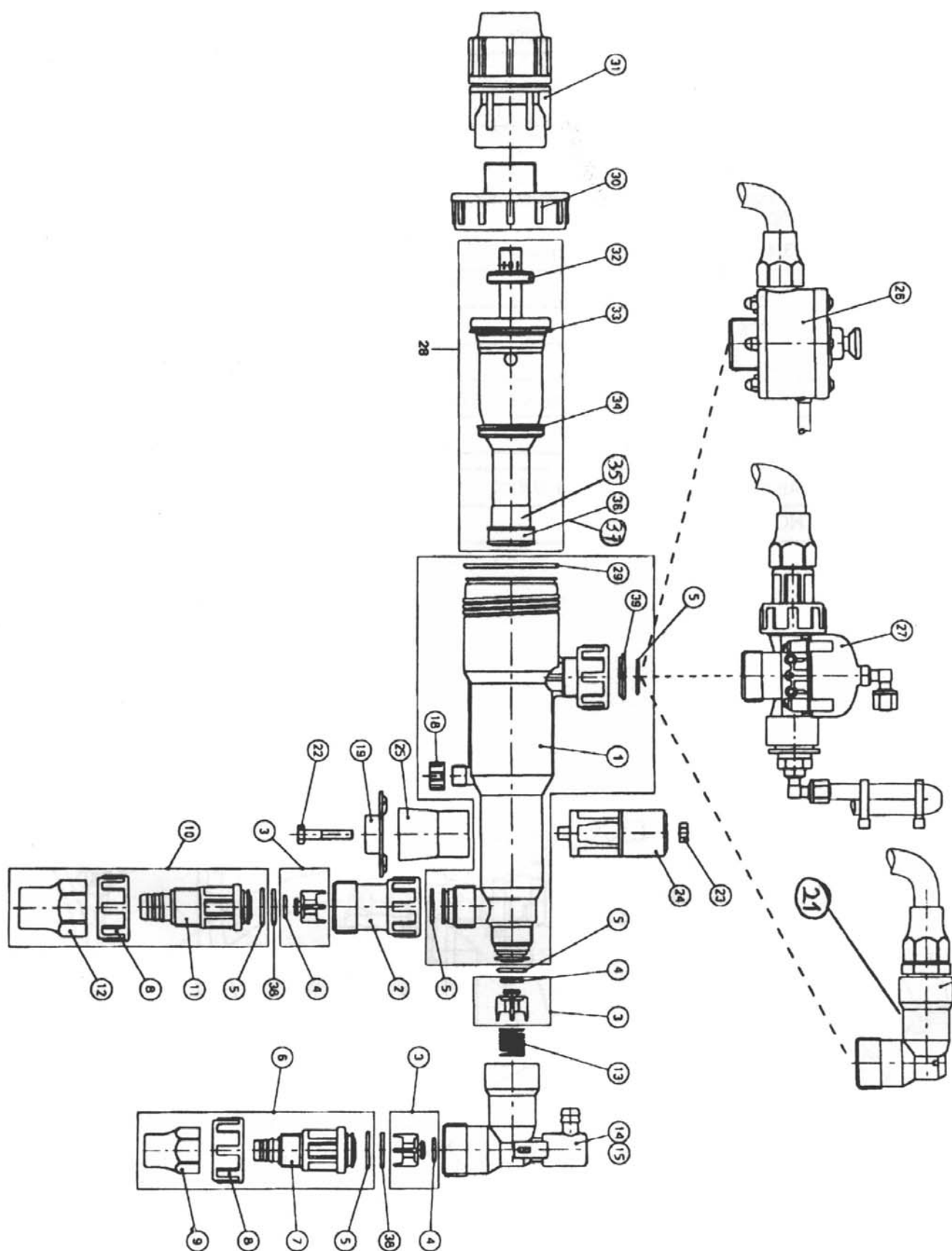
## TUBO INIEZIONE FERTILIZZANTI – TIPO 4-01

n°	Descrizione	n° di catalogo
1	Tubo 3/8" (trasparente)	91-15-0317-006
2	Raccordo a bocchettone per tubo 16 mm	18-4010-0030
3	Raccordo 16 mm	84-8400-0016
4	Bocchettone di congiunzione	61-4040-4012
5	Nipplo 16 mm (con guarnizione in viton)	61-4040-4030



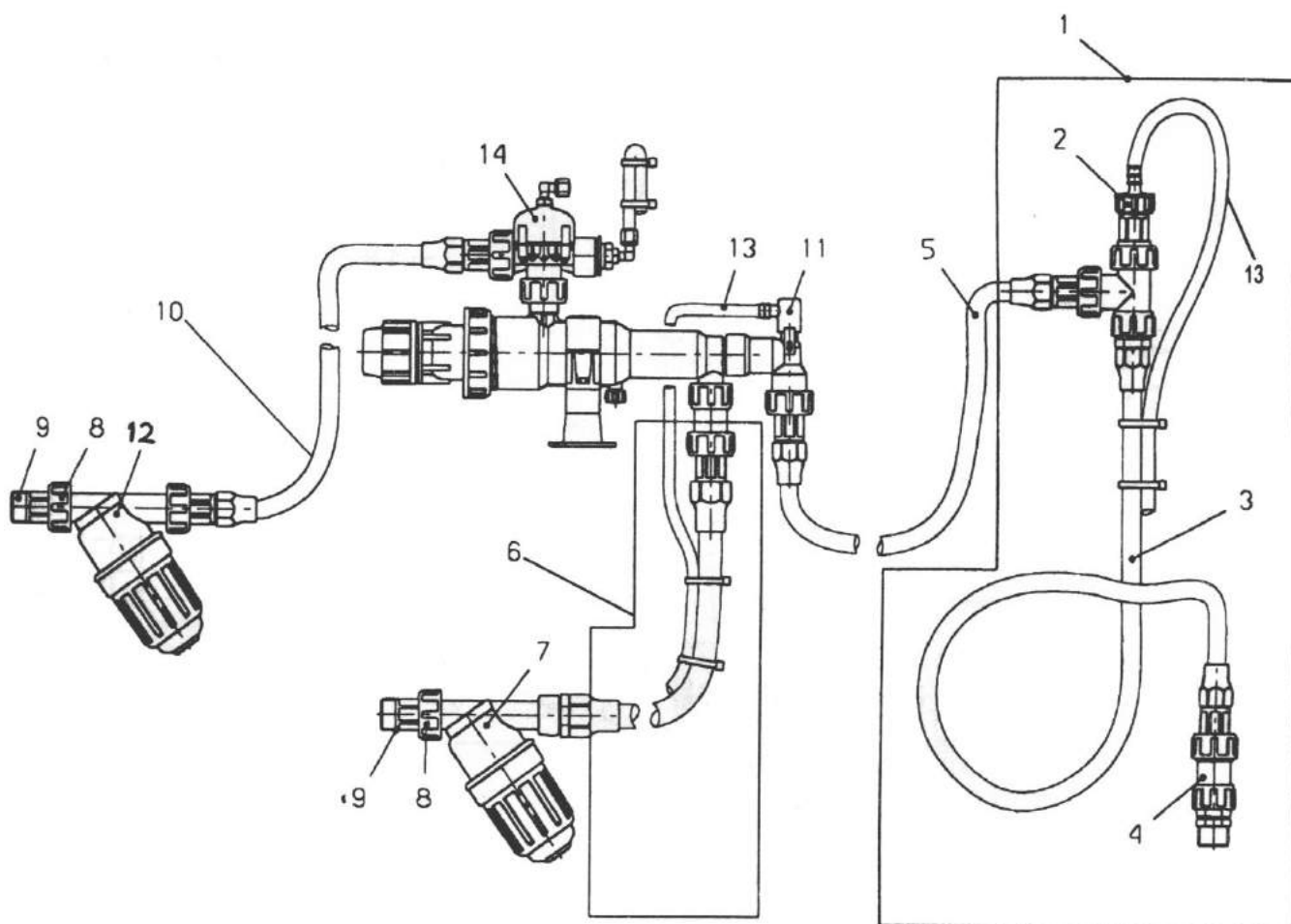
## GRUPPO POMPA – TIPO AD ASPIRAZIONE 4-01

<b>n°</b>	<b>Descrizione</b>	<b>n° di catalogo</b>
1	Corpo pompa	18-4010-0100
2	Raccordo 1" – ¾"	61-40404011
3	Valvola non ritorno compresa guarnizione	58-4010-0050
4	Guarnizione valvola non ritorno (viton)	81-42-4200-4001
5	Guarnizione di raccordo(viton)	81-42-4000-0018
6	Raccordo per tubo 16 mm	18-4010-0030
7	Nipplo – 16 mm (compresa guarnizione in viton)	58-4010-0030
8	Bocchettone di congiunzione	61-4040-4012
9	Raccordo 16 mm	84-8400-0016
10	Raccordo per tubo 20 mm	18-4010-0031
11	Nipplo – 20 mm (compresa guarnizione in viton)	58-4010-0031
12	Raccordo 20 mm	84-8400-0020
13	Molla valvola di iniezione (0.7)	84-8410-0001
14	Corpo valvola di iniezione (nero)	58-4000-0210
15	Corpo valvola di iniezione (azzurro)	58-4000-0215
18	Cappuccio	61-4040-3001
19	Staffa in acciaio	58-4010-0120
22	Bullone in acciaio – ¼" x ¾"	85-2111-04040
23	Dado in acciaio UNC ¼"	85-2211-04-000
24	Morsetto – metà superiore	61-4040-2012
25	Morsetto – metà inferiore	61-4040-2013
26	Cut-out standard	18-4010-0002
O		
27	Valvola idraulica normalmente chiusa (NC) ¾"	18-4000-0010
28	Gruppo motore - completo	18-4010-0001
29	Guarnizione chiusura corpo pompa	81-41-4000-0034
30	Chiusura corpo pompa	51-4040-0016
31	Raccordo 25 x 1" F	84-8410-0225
32	Disco di tenuta	58-4010-0010
33	Guarnizione motore - grande	61-4040-1002
34	Guarnizione motore –piccola	61-4040-1001
35	Alloggiamento guarnizione pompa	58-4010-0022
36	Guarnizione motore (viton)	81-42-4300-0100
37	Guarnizione motore (gomma) - standard	81-41-4300-0100
38	Anello di tenuta valvola	61-4040-4013



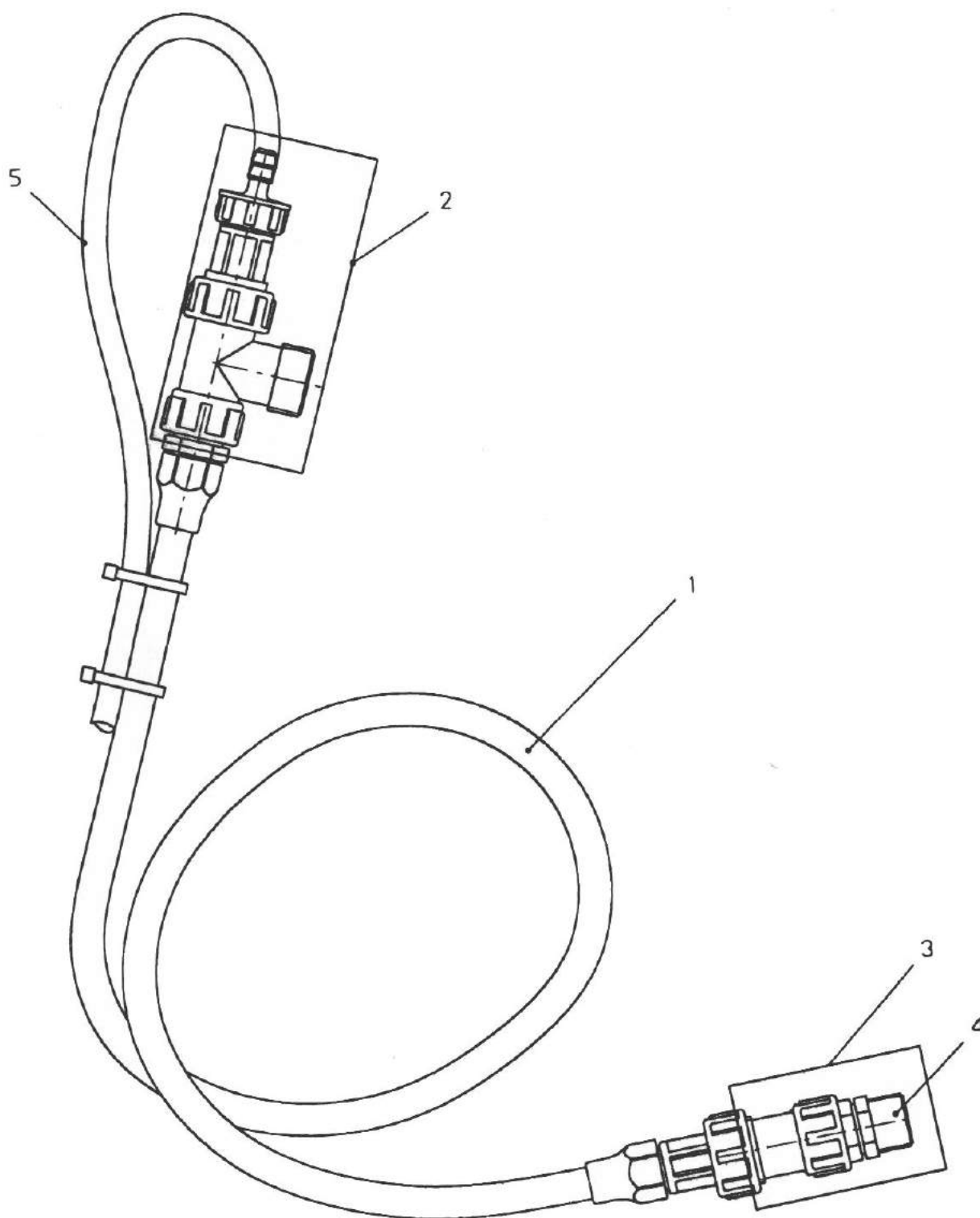
## GRUPPO POMPA – TIPO A GRAVITÀ 4-02

n°	Descrizione	n° di catalogo
1	Gruppo sfiato aria automatico	58-4000-0130
2	Valvola antisifone	58-4000-0150
3	Tubo 3/8" – 4 m compresi raccordi	58-4000-0010
4	Valvola non ritorno e nipplo 3/4"	58-4000-0330
5	Tubo 3/8" – 4 m compresi raccordi	58-4000-0020
6	Tubo 1/2" – 2 m compresi raccordi	58-4000-0030
7	Filtro blu 30 mesh 3/4" – 1"	01-0802-3231-8050
8	Bocchettone di congiunzione	61-4040-4012
9	Raccordo 3/4"	58-4010-0032
10	Filtro e tubo acqua di alimentazione	58-4000-0040
11	Gruppo valvola di iniezione (blu)	58-4000-0215



## GRUPPO SFIATO ARIA AUTOMATICO (PER 4-02)

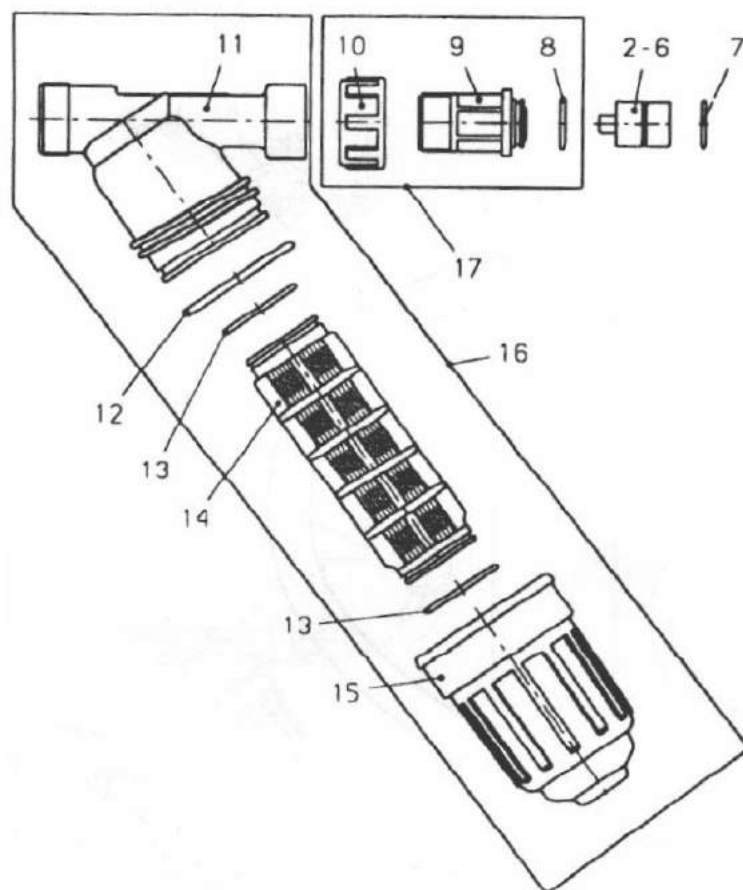
n°	Descrizione	n° di catalogo
1	Tubo 3/8" – 4 m compresi raccordi	58-4000-0010
2	Valvola antisifone	58-4000-0150
3	Raccordo 1" – 3/4"	61-4040-4011
4	Nipplo 3/4"	83-2820-1075-1075
5	Tubo di sfiato 8/12 (trasparente, 60 cm)	58-4000-0131





## GRUPPO REGOLATORE DI PORTATA CON FILTRO

n°	Descrizione	n° di catalogo
1	Gruppo regolatore di portata (compresa 1 capsula)	18-4011-1110
0	Gruppo regolatore di portata (comprese 5 capsula)	18-4011-1110
2	Capsula regolatrice portata 10 l/h (compreso O-ring)	18-4011-0110
3	Capsula regolatrice portata 20 l/h (compreso O-ring)	18-4011-120
4	Capsula regolatrice portata 40 l/h (compreso O-ring)	18-4011-140
5	Capsula regolatrice portata 60 l/h (compreso O-ring)	18-4011-0160
6	Capsula regolatrice portata 80 l/h (compreso O-ring)	18-4011-0180
7	O-ring capsula (viton)	81-42-4000-0017
8	Guarnizione di raccordo (viton)	81-42-4000-0018
9	Raccordo 3/4"	58-4010-0032
10	Bocchettone di congiunzione	61-4040-4012
11	Testa filtro (blu)	11-0800-3231
12	O-ring (viton 50 x 3)	81-42-4000-0136
13	Guarnizione del cilindro (viton)	81-42-4100-0340
14	Cilindro filtrante 120 mesh per filtro blu	11-0803-8013
15	Coperchio filtro blu	61-0702-3200
16	Filtro blu, 120 mesh, filettato 1" M - 3/4" F	01-0802-3231-8013





## ALTRI PEZZI DI RICAMBIO

<b>n°</b>	<b>Descrizione</b>	<b>n° di catalogo</b>
1	Guarnizioni di gomma (P2-012)	81-41-4000-0012
2	Kit pezzi di ricambio per pompa	18-4010-0011
3	Set di guarnizione per pompa	18-4010-0012
4	Set di guarnizioni per pistone (viton)	18-4010-0013
5	Set di O-ring per pompa	18-4010-0014
6	Gruppo pompa e motore (completo)	18-4010-0001
7	Manuale in inglese	95-046-840-001
8	Manuale in spagnolo	95-106-840-001
9	Tubo di grasso G-2	84-8410-1030