

## CONTATORE PER ACQUA TIPO WOLTMANN ASSIALE

### Chiuso - quadrante asciutto: KAPPA

Contatore a revisione per acqua fredda, a mulinello elicoidale Tipo Woltmann, con asse coincidente con l'asse della tubazione.

Consentendo il passaggio di notevoli portate orarie con trascurabili perdite di carico, è particolarmente adatto per le condotte principali di adduzione o per grosse utenze.

E' a quadrante asciutto Tipo "SUPER-DRY", cioè senza alcun ruotismo immerso in acqua, con lettura diretta su rulli cifrati contenuti in capsula sigillata sotto vuoto. La trasmissione del movimento dalla parte sommersa a quella asciutta è ottenuta mediante speciale giunto magnetico, opportunamente protetto contro campi magnetici esterni. Il contatore è predisposto per applicazione di un emettitore di impulsi.

### Caratteristiche dimensionali

Calibro	mm	50	65	80	100	125	150	200
	pollici	2"	2"½	3"	4"	5"	6"	8"
L (mm)		200	200	225	250	250	300	350
H (mm)		125	126	172	172	172	172	201
h (mm)		75	83	95	105	120	135	160

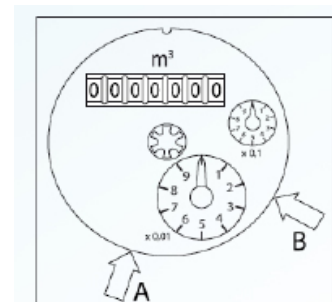


### Prestazioni secondo direttiva CEE 75/33

Calibro		Portata massima Qmax (m³/h)	Portata nominale Qn(m³/h)	Portata di transizione Qt (l/h)	Portata minima Qmin (l/h)	Pressione di lavoro (bar)	Letture minima (l)	Letture massima (m³)	Massima temperatura dell'acqua	
mm	Pollici								FREDDA °C	CALDA °C
50	2"	30	15	3000	450	16	2	9.999.999	30	90
65	2"½	50	25	5000	750	16	2	9.999.999	30	90
80	3"	80	40	8000	1200	16	2	9.999.999	30	90
100	4"	120	60	12000	1800	16	2	9.999.999	30	90
125	5"	200	100	20000	3000	16	2	9.999.999	30	90
150	6"	300	150	30000	4500	16	20	99.999.999	30	90
200	8"	500	250	50000	7500	16	20	99.999.999	30	90

Valori impulso reed K - (litri)	Calibro (mm)	A (m³)	B (m³)
	50-65-80-100-125	0,1	1
	150 - 200	1	10

SU RICHIESTA  
ESISTONO VERSIONI  
"SPECIALI": DN  
50-125 K=10,00 Litri  
DN 150-200  
K=100 Litri



Posizione del reed

Caratteristiche del reed	
Carico di contatto	24(V) 100(Ma)
Chiusura	<= 20 (m/s)
Resistenza di protezione	100 (Ohm)
Lunghezza cavo	2 (m)
Classe di protezione	IP64
Limiti di temperatura	- 10 / + 90 °C