

## Guida Rapida

### ADI-P: Controller per sistemi di filtrazione con gestione da smartphone

#### Introduzione

Grazie per aver acquistato l'ADI-P Controller - un controller gestito da smartphone per sistemi di filtrazione. Il sistema è composto da due componenti principali, la centralina ADI-P e l'applicazione mobile ADI-P.

Per una guida completa per l'utilizzo della centralina ADI-P, fare riferimento alla sezione [ADI-P IOM](#), disponibile per il download sul nostro sito web (centro di download/prodotti), o scansionare il codice QR.



Questa Guida Rapida fornisce le istruzioni per l'avvio di un nuovo sistema di filtrazione dotato del controllore ADI-P integrato.

**Importante:** se il controller ADI-P è stato fornito come dispositivo autonomo per il controllo di sistemi di filtrazione esistenti, fare riferimento al capitolo **Installazione del controller ADI-P su un filtro esistente** nel **Manuale Uso e Manutenzione ADI-P** e assicurarsi di installarlo correttamente prima di tentare di far funzionare il sistema.

**La sicurezza prima di tutto:** prima di iniziare, leggere il capitolo **Istruzioni di Sicurezza** nel **Manuale Uso e Manutenzione ADI-P**. Assicurarsi di aver compreso e di rispettare tutte le istruzioni di sicurezza pertinenti

#### Conoscere il Controller ADI-P:



Modello con un solenoide



Modello con due solenoidi

1. Pannello di controllo con pulsante di avvio manuale e LED indicatori
2. Solenoide 3-Vie bistabile 12VDC #1
3. Solenoide 3-Vie bistabile 12VDC #2 (solo con 2 solenoidi)
4. Comando manuale dei solenoidi
5. Coperchio ADI-P

## Operazioni iniziali

Aprire il coperchio del controller ADI-P ruotandolo in senso antiorario [1] e inserire quattro batterie alcaline da 1,5 V AA [2]. Il LED di alimentazione si accende e il controller ADI-P inizia a funzionare secondo il programma di lavaggio di default: lavaggio con segnale DP a 0,5 bar o a intervalli di 4 ore..



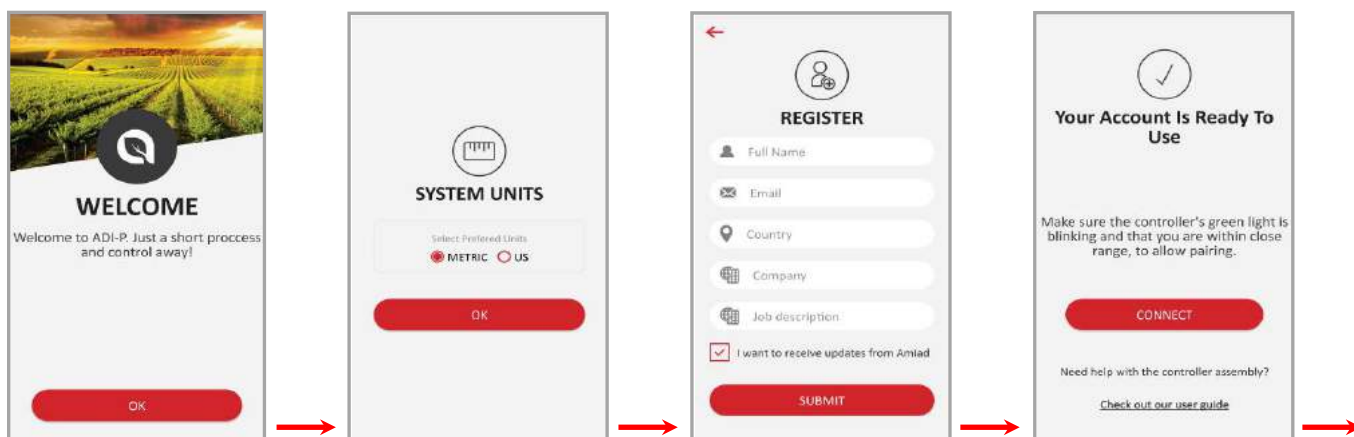
## Download l'applicazione Mobile



L'applicazione gratuita ADI-P di Amiad Water Systems è disponibile per il download su Google Play (Android versione 5 e successive) o sull'App Store (iOS versione 9 e successive)..

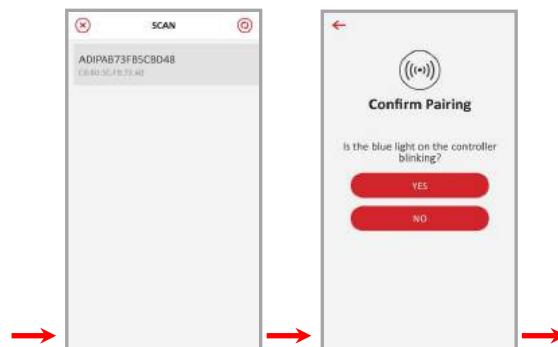
## Accoppiamento del controller con il cellulare

1. Attivare la modalità di ricerca Bluetooth® del telefono e avviare l'applicazione ADI-P
2. Selezionare le appropriate UNITÀ DI SISTEMA
3. REGISTRATE il vostro filtro per creare un account



4. Cliccare su CONNECT. L'app esegue la scansione dei controller all'interno del raggio d'azione del Bluetooth®
5. Selezionare il proprio controller dall'elenco di quelli presenti nel raggio d'azione. Verificare che il LED blu/verde del controller lampeggi prima di fare clic su YES per avviare il processo di accoppiamento

6. Confermare il processo di accoppiamento



7. Compilare il modulo di identificazione del sito

**a. Controller fornito con filtro:** Nomina il tuo sito e poi seleziona "Predefinito". L'applicazione legge automaticamente il modello del filtro e il numero di serie del controller..

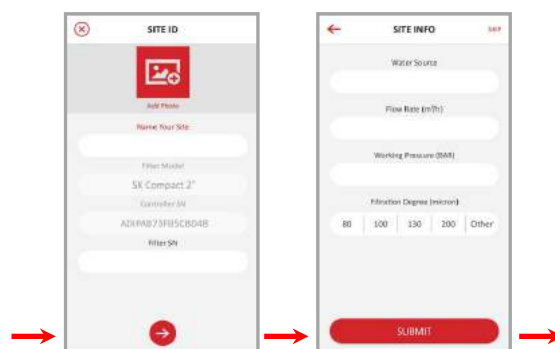
**b. Controller acquistato separatamente:** Nomina il tuo sito, seleziona il modello di filtro e inserisci il numero di serie del controller.

Si può aggiungere una foto del sito cliccando su

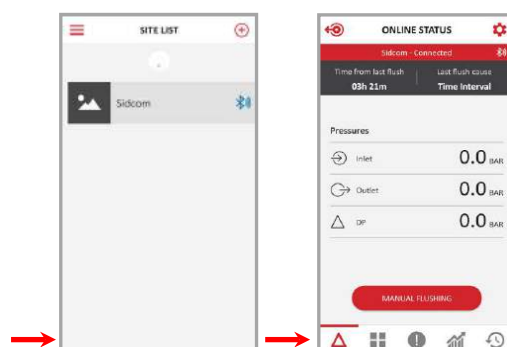


8. Inserire i dettagli del sito (opzionale).

9. Una volta fatto, fare clic su SUBMIT per aggiungere il nuovo filtro alla LISTA DEI SITI.



10. Per visualizzare i dati del controller, selezionare il controller attivo dalla LISTA DEI SITI, contrassegnato dall'icona Bluetooth® attiva.

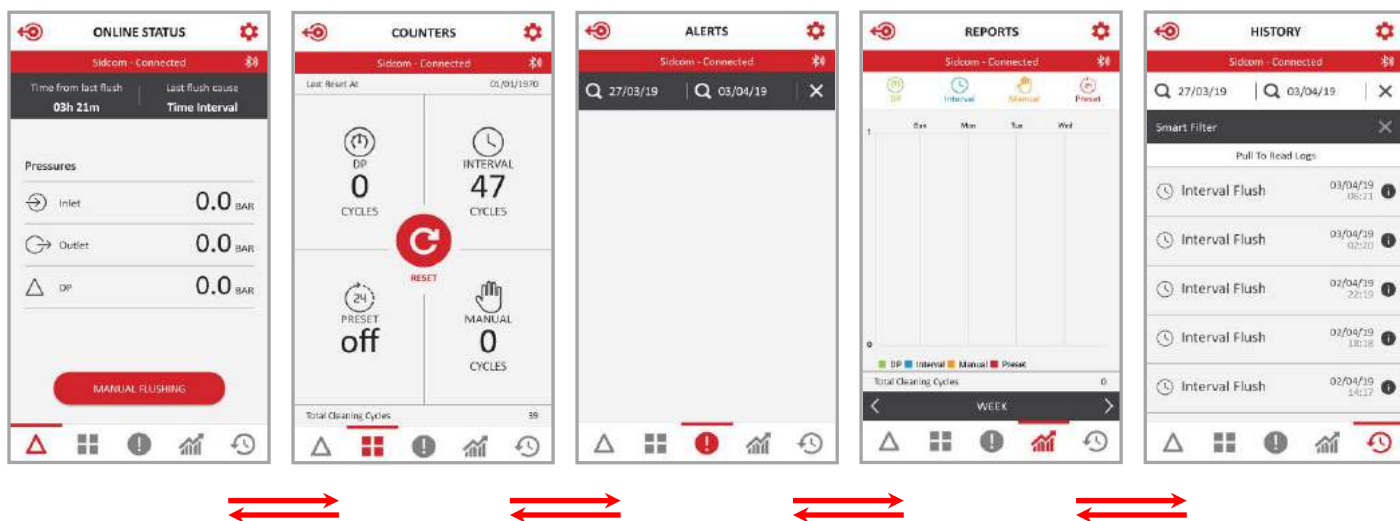


11. Viene visualizzata la schermata dello STATO ONLINE e possono essere visualizzati i dati relativi alle prestazioni del filtro

## Conoscere l'applicazione ADI-P

Prendetevi qualche istante per familiarizzare con l'interfaccia dell'applicazione mobile ADI-P:

Una volta eseguito e controllato il filtro, l'applicazione ha 5 schermate principali. Scorrere queste schermate scorrendo a destra o a sinistra.



Si può anche raggiungere la schermata desiderata cliccando sulle icone apposite che appaiono nella parte inferiore dello schermo.



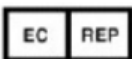


**Gal Italia srl** Via San Mauro, 27 48027 Solarolo (RA)  
[www.galitalia.com](http://www.galitalia.com) | [info@galitalia.com](mailto:info@galitalia.com) | tel 0545 1816155



**Manufacturer**

**Amiad Water Systems Ltd.** D.N. Galil Elyon 1, 1233500, Israel.  
Tel: +972 4690 9500 | Fax: +972 48141159 | Email: [info@amiad.com](mailto:info@amiad.com)



**European Authorised Representative for CE**

**Obelis s.a.** Bd Général Wahis 53, 1030 Brussels, Belgium.  
Tel: +(32) 2732 5954 | Fax: +(32) 27326003 | Email: [mail@obelis.net](mailto:mail@obelis.net)

**EC Declaration** [https://www.amiad.com/certificatesDownload\\_CE.asp](https://www.amiad.com/certificatesDownload_CE.asp)